

L'EXPO PROMENADE

# LES EN.PRO.

## GRAVITATIONS EN RELATION

SOUS LA DIRECTION DE  
ALESSANDRO CASTIGLIONI

ARTISTES EXPOSES :

name  
diffusion

marcello  
mazzella

madame  
duplok

roberto  
cascone

raffaella  
bandera

miriam  
broggini

musée portable  
microcollection

daniel rothbart

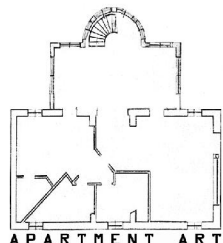
**25 AVRIL 2008**

**DEPART 15H00**

**PARKING DU HEDAS**

INFO: [RHETART.WORDPRESS.COM](http://RHETART.WORDPRESS.COM)

EN PARTENARIAT AVEC



5 RUE DUBOUE, PAU - 77 et 30 RUE CASTETNAU, PAU  
1 RUE FAGET DE BAURE, PAU - 19 BIS RUE DES ALLIES, PAU  
18 RUE DES ANGLAIS, PAU - 11 RUE D'ORLÉANS, PAU

**OUVERTURE APPARTEMENTS 15H - 19H ENTREE GRATUITE**

**Vendredi 25 Avril 2008**

**APARTMENT ART**

Projet de : Raffaella Bandera et Elisa Bollazzi.

***Gravitations en relation***

Commissaire d'exposition : Alessandro Castiglioni.

**A Pau :**

11 rue d'Orléans  
1 rue Faget de Baure  
5 rue Duboué  
77 rue Castetnau  
19bis rue des Allies  
18 rue des Anglais  
30 rue Castetnau

Horaires d'ouverture des appartements : <b>15h – 19h30. Entrée libre.</b>
---

<b>EXPOPROMENADE</b> : Pour suivre la balade commentée par Alessandro Castiglioni, <b>RDV au parking du Hédas à 15h.</b>
---

L'Association **AERA** propose, à travers la journée **Les En.Pro.** (Energies Propres), cet univers invisible fait de liens et d'énergie, presque comme des forces de gravité, à l'intérieur du grand réseau d'Apartment Art.

Vendredi 25 avril *Apartment Art* fera étape à Pau dans 7 appartements privés, juste quelques jours après le quatrième épisode de son parcours à Milan, les 19 et 20 avril, pendant la Design week.

*Apartment Art* est un projet artistique italien où les auteurs, la designer Raffaella Bandera et l'artiste Elisa Bollazzi, trouvent des citoyens privés disponibles à ouvrir leur maison pour recevoir un genre de *one-day exhibition*, une exposition d'un jour où les artistes, les critiques, les performers, et le public vivent l'art dans une dimension différente, familière, accueillante, chaude et quotidienne.

Mais cet aspect, cependant essentiel, n'est pas le projet basilaire.

En effet, *Apartment Art* ne finit pas dans la journée. La relation profonde qui donne sa substance au projet consiste en la construction d'un réseau, d'un système, d'un dialogue constant et continu qui se propage dans le temps et dans l'espace (pour exemple les dizaines et dizaines d'offres faites par de 'simples' visiteurs à chaque rendez-vous de *Ap Art*).

L'action des deux artistes est donc intéressante, non pas parce qu'une maison privée ouvre ses portes à une exposition d'un jour, mais pour sa dynamique spécifique relationnelle : la construction d'un système qui recherche un processus, un dialogue, un passage plus que l'objectivité d'un contenu.

Cela peut-être est moins rassurant, et rend plus difficile de classifier *Apartment Art* et de l'enfermer dans une catégorie.

Dans cette perspective, le projet stimule, au-delà d'un peu de jeu et d'amusement, des réflexions importantes de partage d'expériences, de vie entre les vies, ce qui en fin de compte est ce qu'on appelle habituellement Art.

## **Interventions accueillies**

### **MUSEE PORTABLE MICROCOLLECTION**

#### **ELISA BOLLAZZI**

Microcollection vante des centaines de fragments détachés d'œuvres d'art contemporain qui sont soustraites à l'oubli par la Bollazzi et par ses nombreux complices qui croient fermement au projet et qui depuis 1990 collaborent fidèlement avec le Musée.

Microcollection présente l'exposition « L'Art Italien de la seconde moitié du Xxème siècle ».  
Commissaire de l'exposition : Alessandro Castiglioni.

[www.microcollection.it](http://www.microcollection.it)

### **MIRIAM BROGGINI**

#### **Instants pas complètement présents**

Les photos de Miriam Broggin, comme un récit de Vittorini, existent seulement pour l'aventure, c'est-à-dire qu'elles pourraient même ne pas être des photos. La plupart de ses sujets sont des images métaphysiques et silencieuses, des vides rythmiques et pleins de signification.

[miriam.broggini@libero.it](mailto:miriam.broggini@libero.it)

### **MARCELLO MAZZELLA**

#### **IN CHAT**

Les travaux présentés en exposition sont des vidéos traitant d'une longue période de vie artistique vécue totalement sur le réseau Internet. C'est, comme l'artiste lui-même le dit si bien dans CHAT, la mise en service d'un système de communication interactive et de l'art du CHAT.

Un logiciel spécialement conçu sur le site [www.costellazioni.info](http://www.costellazioni.info) permettra aux usagers de communiquer sur vidéo et d'interagir simultanément. Il va de soi que quiconque le désire pourra y accéder, s'asseoir, se relaxer et communiquer en temps réel avec les chercheurs, les critiques d'art et les artistes qui ne manqueront pas de présenter aux usagers leur savoir faire et leurs projets les plus récents.

### **MADAME DUPLOK**

#### **Emmène-moi avec toi**

Le projet artistique Emmène-moi avec toi est, avant tout, la confirmation de la philosophie qui guide presque toutes les œuvres de Madame Duplok, c'est-à-dire la multiplication et la dissémination.

[www.madameduplok.it](http://www.madameduplok.it)

### **DANIEL ROTHBART**

#### **Méditation / Médiation**

L'expérience de relation de la Méditation/ Médiation de Daniel Rothbart c'est l'ensemble physique et métaphysique. C'est physique étant donné que toutes les personnes filmées de façon méticuleuse par l'artiste entrent en contact avec les objets, les sculptures, les dispositifs créés par l'artiste. C'est une médiation, qui avec la méditation, apparaît comme intermédiaire pour une dimension métaphysique, un lien invisible entre les hommes.

[www.semioticstreet.com](http://www.semioticstreet.com)

### **NAME DIFFUSION**

#### **Dissémination T**

L'intervention de Name Diffusion se situe dans la continuité de l'installation *Accumulation T* réalisée pour l'exposition "Le Trame di Penelope" à la GAM de Gallarate. Pour réaliser *Accumulation T*, les organisateurs avaient contacté les plus importantes entreprises productrices de tissu du Nord de la Lombardie, et ils ont construit un gros tas de restes de production où n'importe qui peut entrer, s'asseoir, se déguiser, emporter son échantillon préféré.

*Dissémination T* continue l'intervention en proposant l'installation de photos et d'une vidéo concernant *Accumulation T*, et en disposant dans les espaces de la maison de petits fragments pris à *Accumulation T* qui relie l'expérience de la maison privée à celle de la prospective d'un art qui n'est pas fait par des objets lointains mais par des relations vives et quotidiennes.

[www.namediffusion.net](http://www.namediffusion.net)

## **ROBERTO CASCONI**

### **Artherapy**

Comme dans un guide traditionnel d'art thérapie, le livre raconte avec des mots très simples comment certaines oeuvres d'art contemporain peuvent « servir » à soigner quelques-unes des névroses les plus communes : anxiété et stress, dépression, absence de mémoire et de concentration, problèmes d'identité, insécurité, rigidité, mégalomanie, phobie, fixations, problèmes sexuels et agressivité. La clef de lecture est ironique, à la limite de l'humour, aussi ironique que ludique comme était l'art au début du siècle dernier, à partir du dadaïsme, et spécialement à partir de Marcel Duchamp et jusqu'à nos jours en passant par l'Italie, de Piero Manzoni et Pino Pascali à Maurizio Cattelan.

[www.robertocasconi.it](http://www.robertocasconi.it)

## **RAFFAELLA BANDERA**

If the energy required to compress an object is less than the energy required to send it, there is a net energy savings.

### **Pressed design**

Sujet classique du design comme le rapport forme et fonction, l'utilisation d'un matériau alternatif et innovateur et l'attention portée au détail esthétique, dans les objets produits par Raffaella Bandera, viennent élaborer à nouveau une profonde méditation sur des langages propre aux arts visuels jusqu'à assumer, pour cette exposition, des caractéristiques proprement conceptuelles.

"Pressed design" propose en fait la réalisation d'une valise où une série d'objets de design aptes à décorer la maison y sont encastrés. Un kit-design de voyage, transportable, compressible et toujours prêt à l'usage, afin de méditer profondément à nouveau la façon de concevoir le design.

[www.raffaellabandera.it](http://www.raffaellabandera.it)

## **PARTENAIRES**

- GAM - Musée d'Art Moderne de Gallarate (Italie)
- Biennale de Paris
- Université de Pau et des Pays de l'Adour
- DDJS Pyrénées Atlantiques
- CROUS Aquitaine